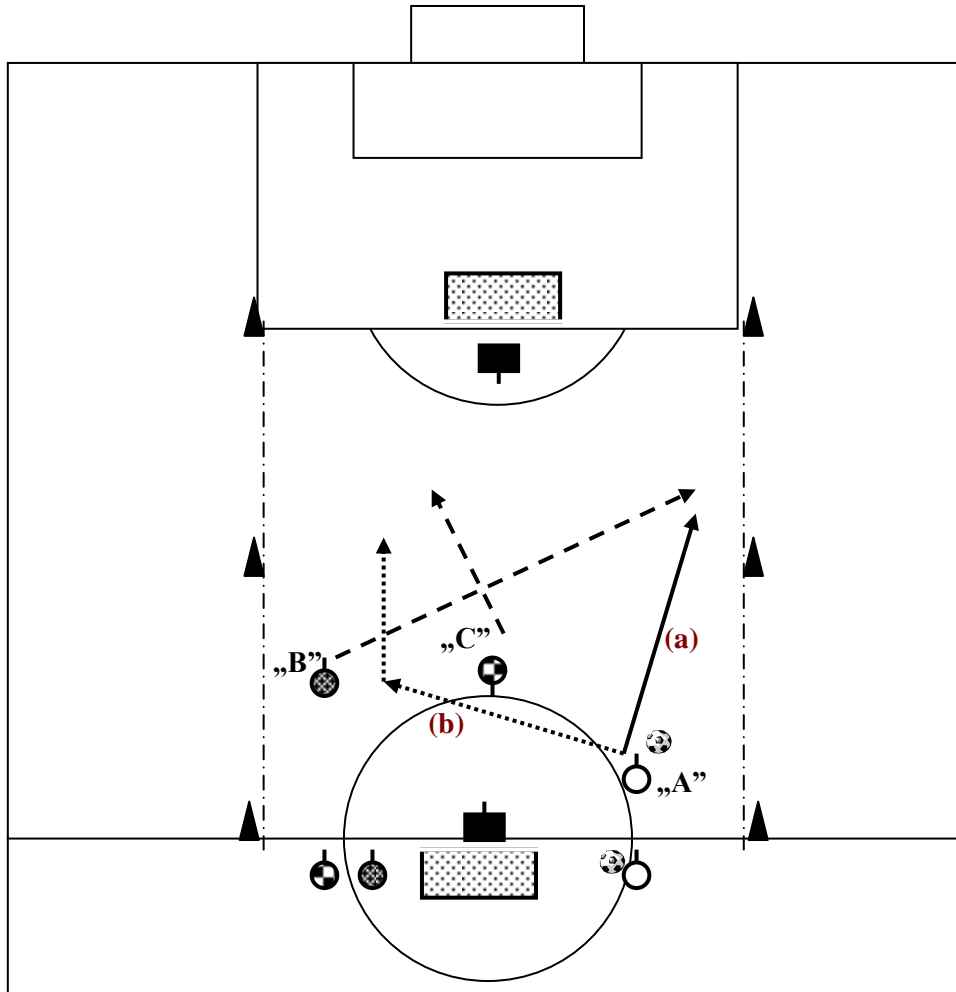


2:1 ELLENI TÁMADÁSVEZETÉS KERESZTMOZGÁSSAL A VÉDŐ MÖGÖTT



A feladat leírása:

„A” és „B” játékosnak támadást kell vezetnie a „C” védőt kijátszva. Gólt kell szerezniük. Ha a védő labdát szerez, akkor neki kell a másik kapuba gólt rúgnia. A támadásnak akkor van vége, ha a kapus megfogja a labdát, vagy vonalon kívülre kerül .

„A” labdás támadónak: ha a védő nem hátrál be a keresztmozgóhoz igazodva, akkor (a) passzolnia célszerű a társának. Ha a védő behátrál, akkor (b) „B”-től eltávolodva (*ellentétes mozgással*) kell vezetnie a labdát „elcsalva” a védőt a társától, hogy az labdaátvételkor előnyösebb helyzetben legyen. Passz után a „B” feladatait kell végrehajtania.

„B” labdanélküli támadónak: – egy vonalból indulva a védővel – kötelező a „C” védő mögött sprintben keresztben mozognia az „A”-tól eltávolodva kell helyezkednie. Labdaátvétel után „A” feladatait kell végrehajtania.

„C” védőnek: a labdát vezetővel szemben (*a kapu és a labda közötti vonalon*) behátrálva kell mozognia, és a „B” játékosal minimum egyvonalban vagy hátrébb kell, hogy helyezkedjen. Behátrálni csak a lövő távolságig érdemes. Ekkor már az „A” labdás játékos veszélyesebb, mint az átadást váró „B” támadó.

Szervezés: Hármast csoportokat kell kialakítani. A játékosoknak körforgásszerűen kell végrehajtani a feladatokat.

EZT A FELADATOT CÉLSZERŰ ZÁRT PÁLYÁN VÉGEZTETNI. (*Így nem megy ki oldalt a labda.*)

Jelmagyarázat:

- > : mozgás labda nélkül
- > : labda útja
-> : labdavezetés
- ==> : lövés, fejelés
- ~> : cselezés

- □ : kapusok
- ● : játékosok
- ⊙ : edző
- ▲ : bója
- 🚩 : zászló
- ⚽ : labda